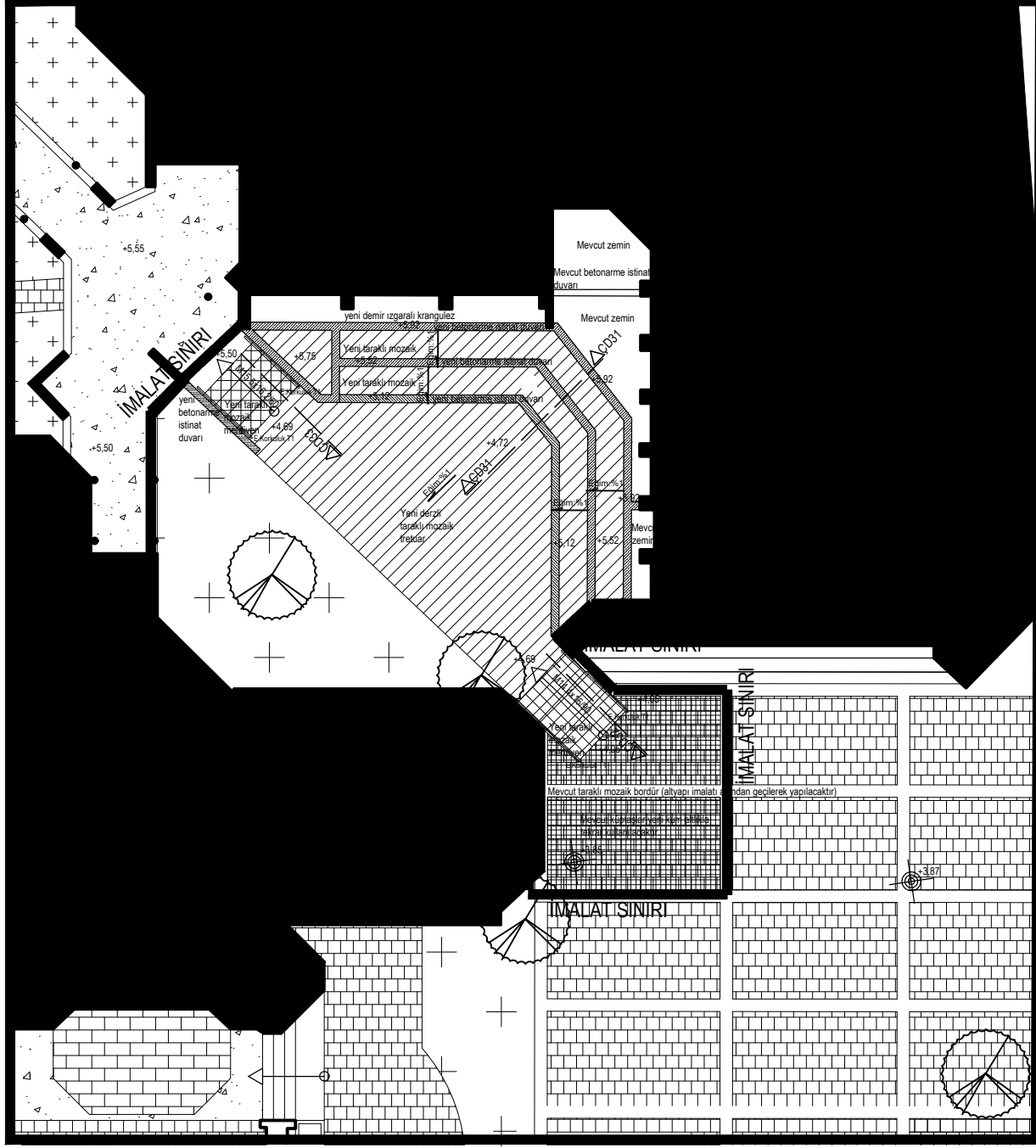


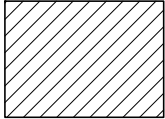
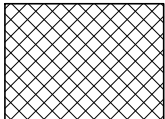

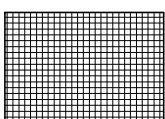
# TADİLAT



## UYGULAMA NOTLARI

- Yeni yapılacak imalatlar mevcuduna uygun yapılacaktır.
- Tüm ölçüler yerinde kontrol edilecektir.
- Tüm malzemeler idarece onaylandıktan sonra kullanılacaktır. Renkler idarece seçilecektir.
- Yapılacak uygulamalar "yeni yapılacak malzeme lejantı" na göre taranmış ve isimlendirilken "Yeni" diye isimlendirilmiştir.
- Yeni olmayan ve korunan malzemeler taranmamış ya da gri taranmış ve malzeme tariflerinin başına "Yeni" ibaresi yazılmamıştır.
- Planda üst ölçekte verilen uygulamaların detayları "ÇD" referans adıyla detay paftasında bulunmaktadır.
- Yeni uygulamalarda verilen kotlar yaklaşık toprak kotu ya da mevcuttaki malzeme kotu baz alınarak verilmiştir. Uygulama öncesi kotlar, idare ve yüklenici tarafından değerlendirilerek yorumlanacaktır. Uygulama bu görüşme sonrası yapılacaktır.
- Tüm tretuarlarda eğim toprak/bahçe ye doğru yeteri kadar olacaktır.
- Mimari çevre projesinde verilen perde kalınlıkları, sömel derinlik ve ebatları vb. statik bilgiler metraj ve yaklaşık maliyet için ön görülmüştür. Uygulamaya başlamadan önce, yüklenici firma tüm statik hesaplarını yapıp, idareye bilgi verecek ve işe öyle başlayacaktır.
- Engelli demir korkulukları için yüklenici, bir numine hazırlatarak, idarenin onayını aldıktan sonra imalata geçecektir.
- Yeni yapılacak imalatları as-built çizimleri hazırlanarak idareye teslim edilecektir.

## YENİ YAPILACAK MALZEME LEJANTI

	TÜM KATMANLARI YENİ YAPILACAK TARAKLI MOZAİK TRETUAR/KALDIRIM/BORDÜR
	TÜM KATMANLARI YENİ YAPILACAK TARAKLI MOZAİK MERDİVEN VE RAMPA
	YENİ YAPILACAK BETONARME İSTİNAT DUVARI
	YENİ YAPILACAK KÜP TAŞ KAPLAMA